

MittendrinTicket



Leichte
Sprache



kvg.de

Das **Kasseler** Mittendrin- Ticket



Kassel documenta Stadt

Für wen ist das MittendrinTicket?

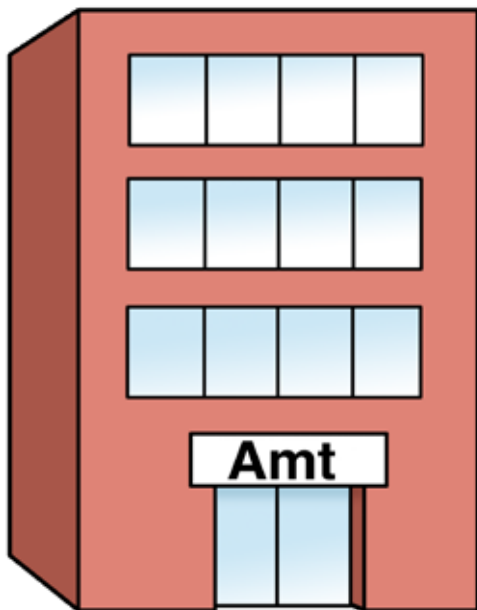
Das ist ein Ticket für Menschen in Kassel:

Wenn sie Geld vom Amt bekommen.

Weil sie zu wenig Geld zum Leben haben.

Mit Geld vom Amt sind diese Hilfen gemeint:

- Bürger-Geld.
- Hilfe zum Leben vom Sozial-Amt.
- Wohn-Geld.
- Grund-Sicherung.
- Hilfe für Asyl-Bewerber vom Sozial-Amt.



Der Berechtigungs-Ausweis

Für das MittendrinTicket brauchen Sie einen bestimmten Ausweis.

Es heißt **Berechtigungs-Ausweis**.

Den können Sie auf dieser Internet-Seite beantragen:

www.kassel.de/teilhabecard

Gern helfen Ihnen Mitarbeiter und Mitarbeiterinnen im Kassel Service Point:

Wenn Sie Ihren Ausweis am Computer beantragen.

Stempel der Ausgabestelle <input type="text"/>	 Nordhessischer Verkehrsverbund	Kassel <small>documenta Stadt</small>
Datum <input type="text"/>	Berechtigungs-nachweis	
Unterschrift <input type="text"/>	Dieser Nachweis berechtigt zu ermäßigtem Eintritt in Museen, Schwimmbädern etc. sowie zum Kauf des MittendrinTickets. Es gelten die jeweils aktuellen Beförderungsbedingungen von NVV und KVG.	

Name, Vorname <input type="text"/>	MittendrinTicket ausgehändigt:	
Geb.-Datum <input type="text"/>	1. <input type="text"/>	7. <input type="text"/>
Straße, Nr. <input type="text"/>	2. <input type="text"/>	8. <input type="text"/>
PLZ, Wohnort <input type="text"/>	3. <input type="text"/>	9. <input type="text"/>
Gültigkeitsdauer <input type="text"/>	4. <input type="text"/>	10. <input type="text"/>
<i>Nur gültig in Kombination mit einem gültigen Lichtbildausweis!</i>	5. <input type="text"/>	11. <input type="text"/>
	6. <input type="text"/>	12. <input type="text"/>

So können Sie den Berechtigungs-Ausweis ohne Computer beantragen.

→ Am Telefon:

Dazu wählen Sie die Behörden-Nummer: 115

→ Im Sozial-Amt:

Dazu melden Sie sich bei Ihrer Sachbearbeitung.

Sie können den Berechtigungs-Ausweis auch mit der Post beantragen.

Dafür machen Sie eine Kopie von Ihrem Bewilligungs-Bescheid.

Diese Kopie und Ihren Antrag schicken Sie an:

Sozialamt Stadt Kassel

TeilhabeCard

34117 Kassel

Der Antrag wird geprüft.

Wenn alles in Ordnung ist:

Dann erhalten Sie den Berechtigungs-Ausweis mit der Post.

Wichtig:

Bitte geben Sie im Antrag Ihre Adresse an:

Damit wir den Berechtigungs-Ausweis an Sie schicken können.



Mit dem **Bewilligungs-Bescheid** und Ihrem **Personal-Ausweis** bekommen Sie das MittendrinTicket auch im **Stadtteil-Zentrum Wesertor:**

Neue Brüderkirche

Weserstraße 26

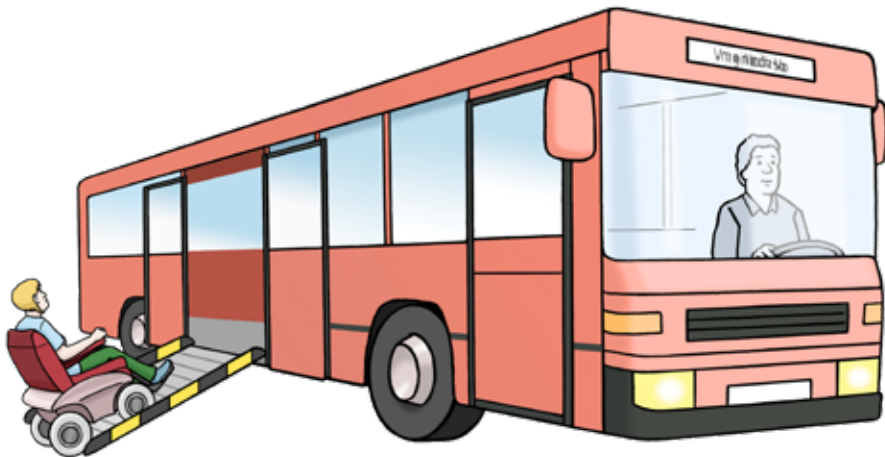
34125 Kassel

Öffnungs-Zeiten:

Montag 14:00 bis 16:00 Uhr

Mittwoch 14:00 bis 16:00 Uhr

In der Nähe sind die Haltestellen **Katzensprung** oder **Weserspitze**.



Einfach und preiswert in und um Kassel unterwegs

Das MittendrinTicket ist eine Monats-Karte für Bus und Bahn in Kassel.

Es ist ein Ticket für:

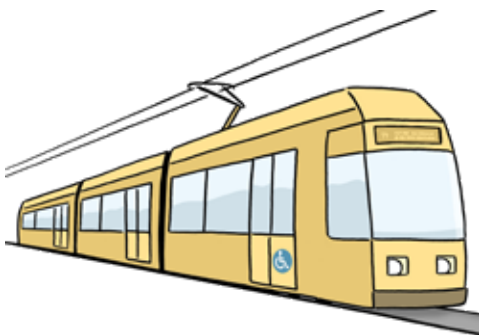
- Bus.
- Tram.
- RegioTram.

Es kostet 35 Euro im Monat.

Es ist gültig für das gesamte **KasselPlus-Gebiet**.

Dazu gehören:

- Stadt Kassel.
- 14 Gebiete rund um die Stadt Kassel.



Zu diesen Zeiten können Sie das MittendrinTicket auch für Nord-Hessen nutzen:

- Montag bis Freitag ab 19:00 Uhr.
- Samstag und Sonntag.
- Feiertage in Hessen.

Dann kann man auch eine erwachsene Person
kostenlos mit-nehmen.

Kinder unter 18 Jahren fahren dann auch kostenlos mit:
Wenn sie noch zu Hause wohnen.



Hier gibt es das MittendrinTicket

Sie bekommen das MittendrinTicket in vielen Verkaufsstellen in Kassel.

Sie bekommen es auch in:

→ **NVV-Kunden-Zentren.**

→ **InfoPoints.**

Das sind Info-Orte.

Dort kann man sich zu Tickets und Preisen von der KVG informieren.

Bitte bringen Sie Ihren Berechtigungs-Ausweis mit:
Wenn Sie das MittendrinTicket kaufen.

Informationen zu diesem Faltblatt

Übersetzung in Leichte Sprache: Marlene Seifert Schriftgut – Text und Konzeption

Die Texte in Leichter Sprache wurden geprüft von: Mensch zuerst – Netzwerk

People First Deutschland e. V.

Bilder: © Lebenshilfe für Menschen mit geistiger Behinderung Bremen e. V.,

Illustrator Stefan Albers

Stand: 16.8.2024

Teilhabe für alle

Mit der **Mittendrin!-TeilhabeCard** zahlen Sie weniger Eintritt bei vielen Veranstaltungen und Freizeit-Angeboten.

Zum Beispiel in:

- Frei-Bädern und Hallen-Bädern.
- Museen.
- Kurse an der Volkshochschule.
- Stadtbücherei.



Sie wohnen nicht in Kassel?

Dann können Sie das DiakonieTicket benutzen:

Dieses Ticket können Sie auch nutzen:

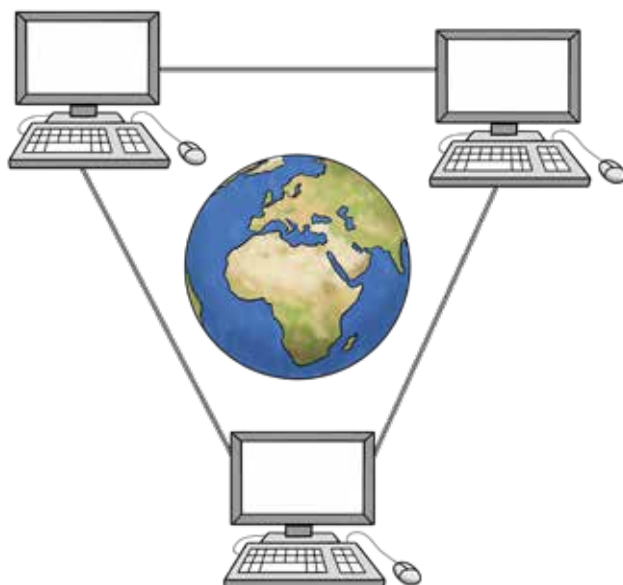
Oder wenn Sie regelmäßig rund um Kassel unterwegs sind.

Mehr Infos dazu finden Sie auf dem Falt-Blatt zum DiakonieTicket.

Sie können sich auch auf diesen Internet-Seiten informieren:

www.kvg.de

www.nvv.de



Dort finden Sie die KVG:

Internet: www.kvg.de

Büros:

NVV-Kundenzentrum der KVG

Kurfürsten Galerie

Mauerstraße 11

34117 Kassel

Öffnungszeiten:

Montag bis Freitag: 10:00 bis 18:00 Uhr

In der Nähe ist die Haltestelle **Königsplatz / Mauerstraße.**

Bei Facebook unter: KVG.Kassel

Bei Instagram unter: kvg.kassel

Am Telefon unter: 0800-939 0800

Hinweis:

Die Anrufe bei dieser Nummer sind kostenlos.